



# Registrar Movimento de Retorno do Negativador

Esta funcionalidade descreve os procedimentos necessários para registrar o movimento de retorno do agente negativador. Esse registro é feito mediante um arquivo no formato **header** com os motivos descritos, anexados do computador de sua posição de trabalho.

A funcionalidade pode ser acessada através do caminho: **GSAN** > **Cobranca** > **Negativação** > **Registrar Movimento de Retorno do Negativador**.

Feito isso, o sistema visualiza a tela a seguir:

## Observação

**Informamos que os dados exibidos nas telas a seguir são fictícios, e não retratam informações de clientes.**

Gsan -> Cobranca -> Negativacao -> Movimento -> Registrar Movimento de Retorno do Negativador

### Registrar Retorno do Movimento dos Negativadores

Para registrar o retorno do movimento do arrecadador, informe os dados abaixo:

**Negativador:\*** SPC-SISTEMA DE PROTECAO AO CREDITO - PE ▼

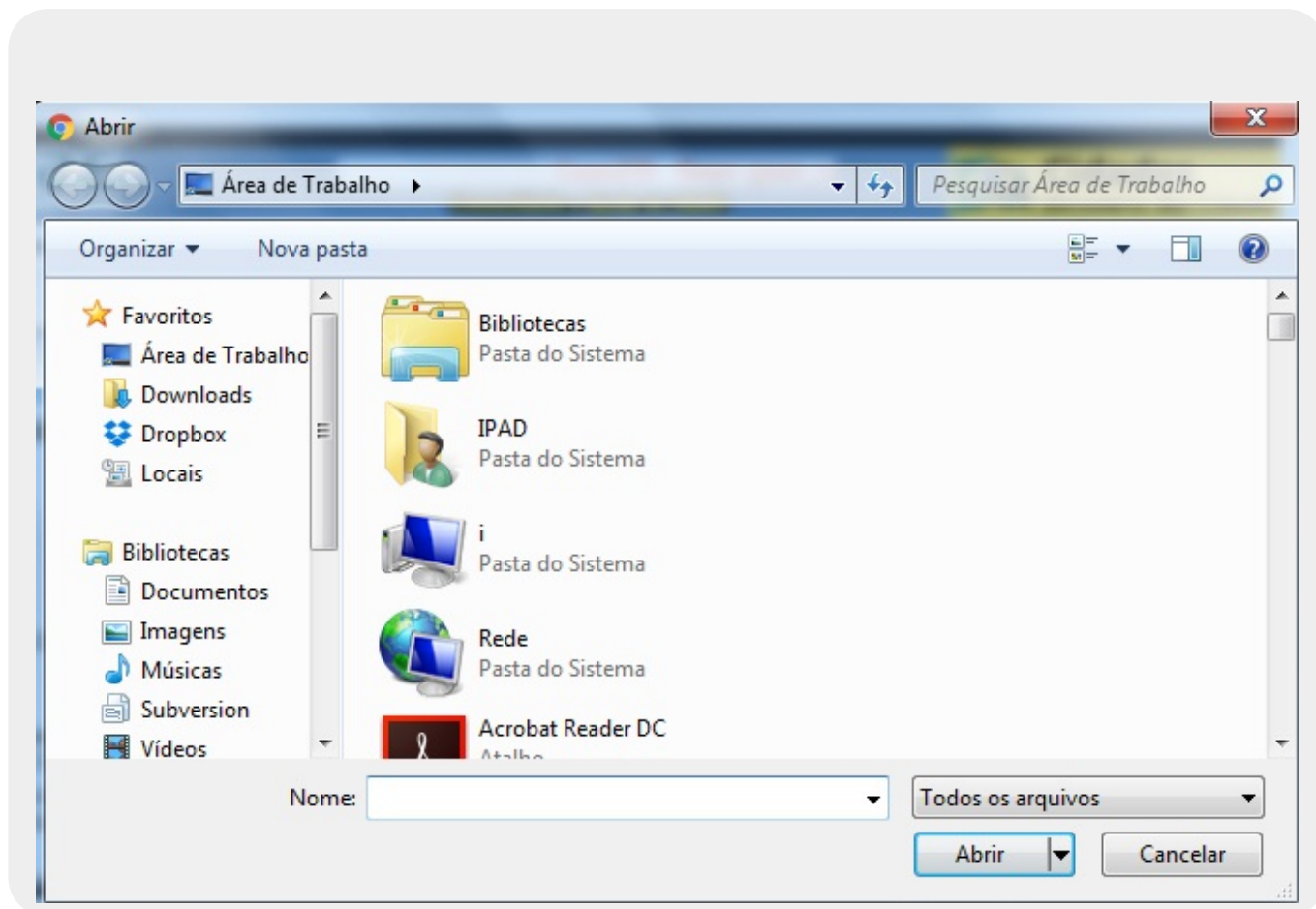
**Nome do Arquivo:\*** Escolher arquivo Nenhum arquivo selecionado

\* Campos obrigatórios

Cancelar Registrar

Versão: 11.1.05.2.3p (Online) 08/06/2016 - 16:30:27

No campo obrigatório **Negativador**, selecione o nome do agente negativador a partir de uma lista apresentada. Em seguida, clique em **Escolher arquivo** para anexar o arquivo no formato **header**, contendo o movimento de retorno.



Selecione o arquivo no formato **header** localizado no seu computador e clique no botão [Registrar](#) da tela inicial. O sistema pede a confirmação do registro do arquivo. Após confirmar, o sistema apresenta a tela a seguir:

## Tela de Sucesso

Caso deseje registrar outro movimento de retorno do negativador, clique em **Registrar Outro Movimento** e repita o procedimento. Caso contrário, clique em **Encerrar**.

## Preenchimento dos Campos

Campo	Orientações para Preenchimento
Negativador	Campo obrigatório - Selecionar o agente negativador da lista apresentada.
Nome do arquivo	Campo obrigatório - Selecionar o arquivo do tipo <b>header</b> que registra o movimento de retorno do negativador.

## Funcionalidade dos Botões

Botão	Descrição da Funcionalidade
<b>Cancelar</b>	Ao clicar neste botão, o sistema cancela a operação e retorna à tela principal.
<b>Registrar</b>	Ao clicar neste botão, o sistema efetua o registro do movimento dos negativadores conforme os dados informados.
<b>Registrar Outro Movimento</b>	Ao clicar neste botão, o sistema efetua novo procedimento de registro de movimento de retorno.
<b>Encerrar</b>	Ao clicar neste botão, o sistema encerra o procedimento de registro de movimento de retorno.

Clique [aqui](#) para retornar ao Menu Principal do GSA.

From:

<https://www.gsan.com.br/> - Base de Conhecimento de Gestão Comercial de Saneamento

Permanent link:

[https://www.gsan.com.br/doku.php?id=ajuda:cobranca:registrar\\_movimento\\_de\\_retorno\\_do\\_negativador&rev=1470333936](https://www.gsan.com.br/doku.php?id=ajuda:cobranca:registrar_movimento_de_retorno_do_negativador&rev=1470333936)

Last update: 31/08/2017 01:11

