



Registrar Movimento de Retorno do Negativador

Esta funcionalidade descreve os procedimentos necessários para registrar o movimento de retorno do agente negativador. Esse registro é feito mediante um arquivo no formato **header** com os motivos descritos, anexados do computador de sua posição de trabalho.

A funcionalidade pode ser acessada via **Menu do sistema**, através do caminho: **GSAN > Cobrança > Negativação > Registrar Movimento de Retorno do Negativador**.

Feito isso, o sistema visualiza a tela a seguir:

Observação

Informamos que os dados exibidos nas telas a seguir são fictícios, e não retratam informações de clientes.

Registrar Retorno do Movimento dos Negativadores

Para registrar o retorno do movimento do arrecadador, informe os dados abaixo:

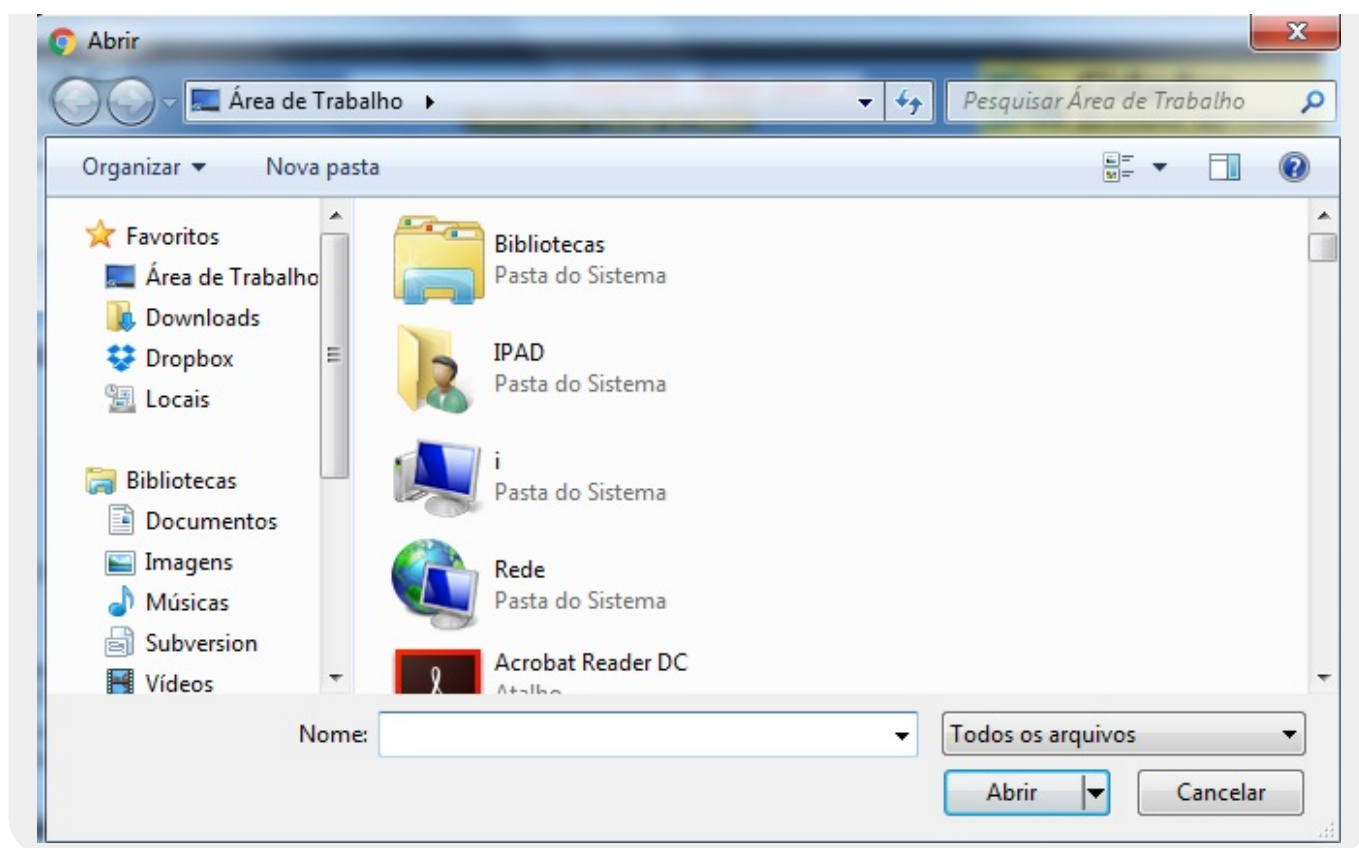
Negativador:*

Nome do Arquivo:* Nenhum arquivo selecionado

* Campos obrigatórios

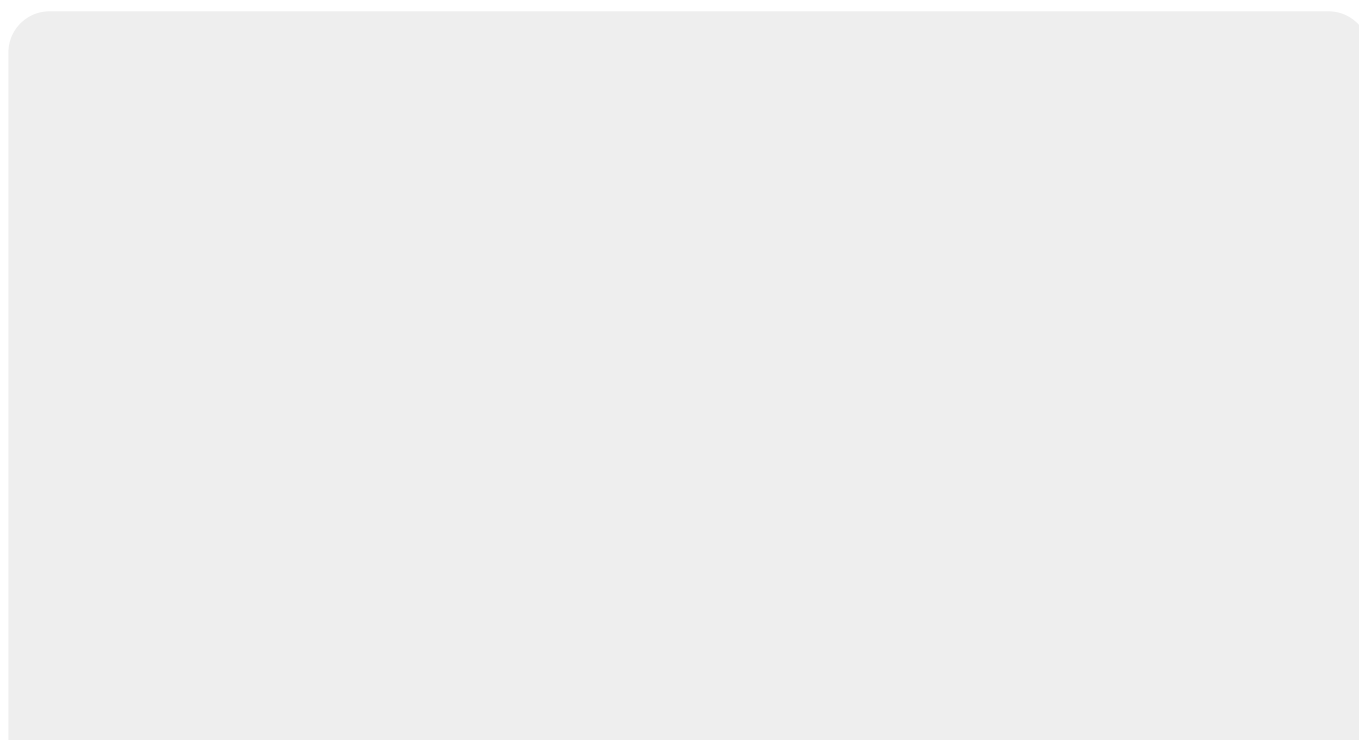
Versão: Corretiva (Batch) 02/01/2018 - 10:03:43

No campo obrigatório **Negativador**, selecione o nome do agente negativador a partir de uma lista apresentada. Em seguida, clique em para anexar o arquivo no formato **header**, contendo o movimento de retorno.



Selecione o arquivo no formato **header** localizado no seu computador e clique no botão [Registrar](#) da tela inicial. O sistema pede a confirmação do registro do arquivo. Após confirmar, o sistema apresenta a tela a seguir:

Tela de Sucesso



Caso deseje registrar outro movimento de retorno do negativador, clique em **Registrar Outro Movimento** e repita o procedimento. Caso contrário, clique em **Encerrar**.

Preenchimento dos Campos

Campo	Orientações para Preenchimento
Negativador	Campo obrigatório - Selecionar o agente negativador da lista apresentada.
Nome do arquivo	Campo obrigatório - Selecionar o arquivo do tipo header que registra o movimento de retorno do negativador.

Funcionalidade dos Botões

Botão	Descrição da Funcionalidade
Cancelar	Ao clicar neste botão, o sistema cancela a operação e retorna à tela principal.
Registrar	Ao clicar neste botão, o sistema efetua o registro do movimento dos negativadores conforme os dados informados.
Registrar Outro Movimento	Ao clicar neste botão, o sistema efetua novo procedimento de registro de movimento de retorno.
Encerrar	Ao clicar neste botão, o sistema encerra o procedimento de registro de movimento de retorno.

Referências

Registrar Movimento de Retorno do Negativador

Termos Principais

Cobrança

Negativação

Clique [aqui](#) para retornar ao Menu Principal do GSAN.

From:
<https://www.gsan.com.br/> - Base de Conhecimento de Gestão Comercial de Saneamento

Permanent link:
https://www.gsan.com.br/doku.php?id=ajuda:cobranca:registrar_movimento_de_retorno_do_negativador&rev=1515000491

Last update: 03/01/2018 17:28

