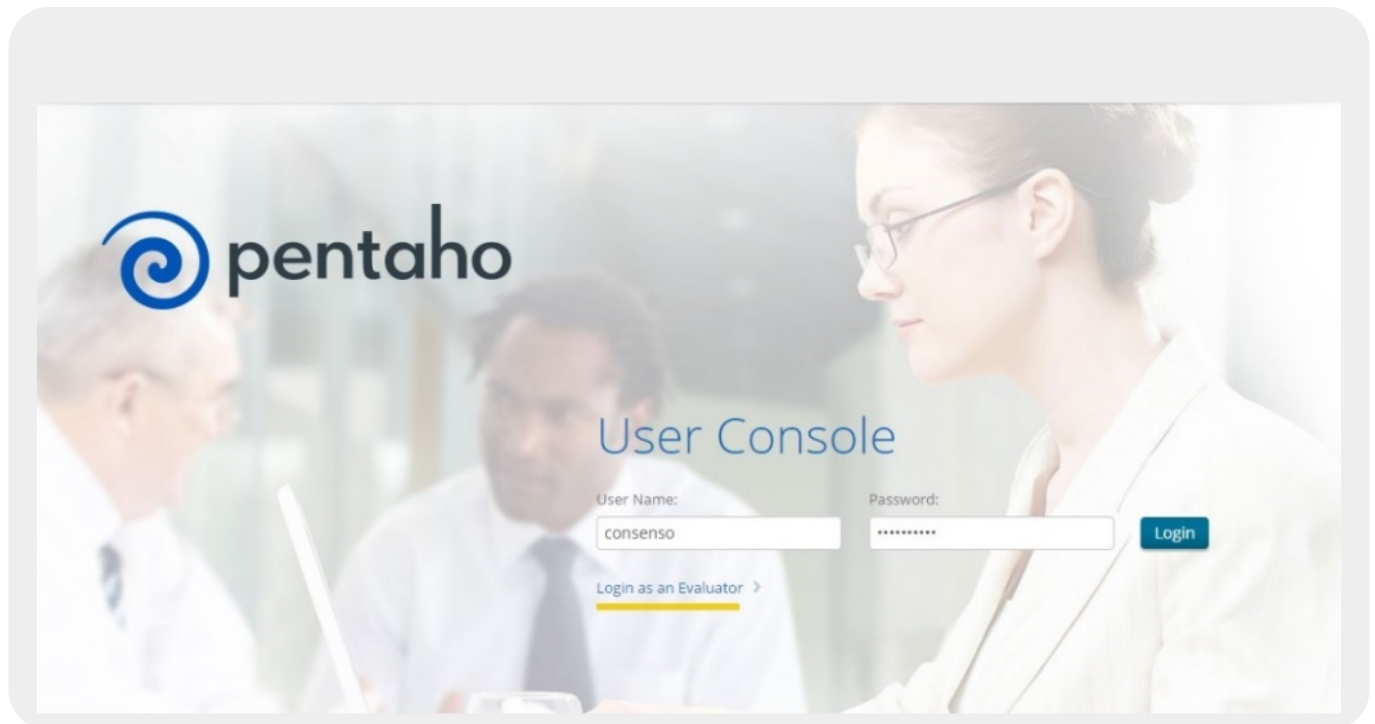


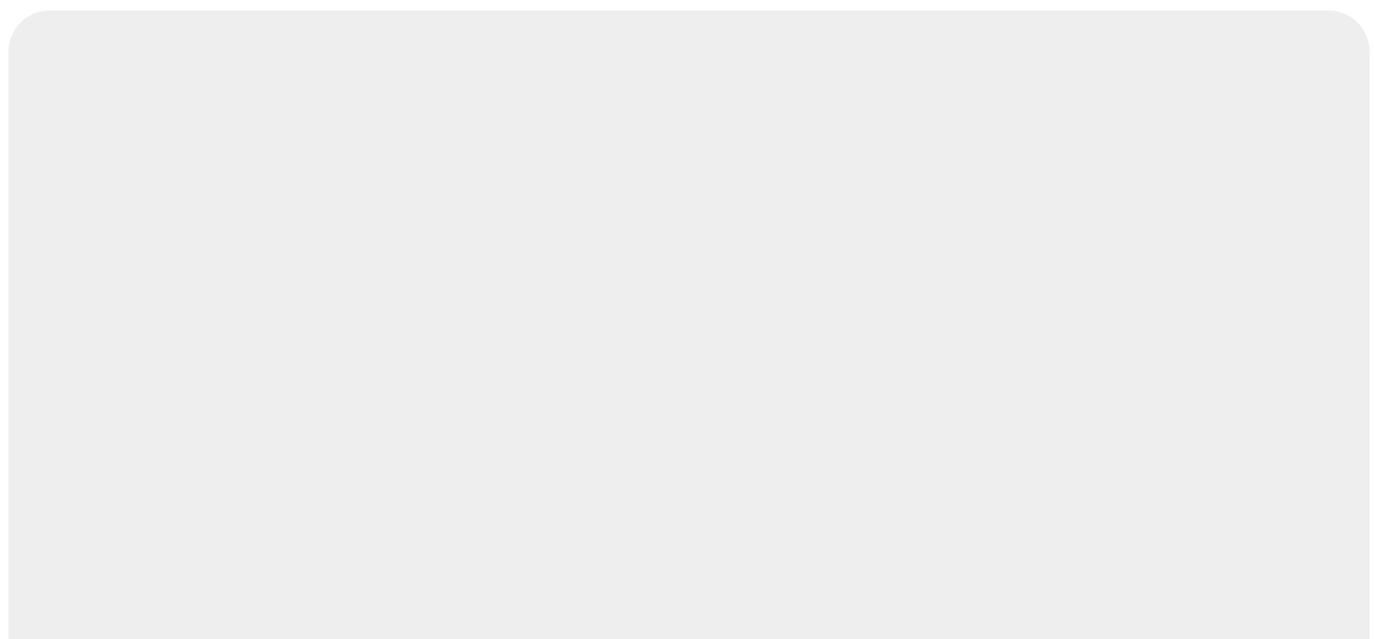


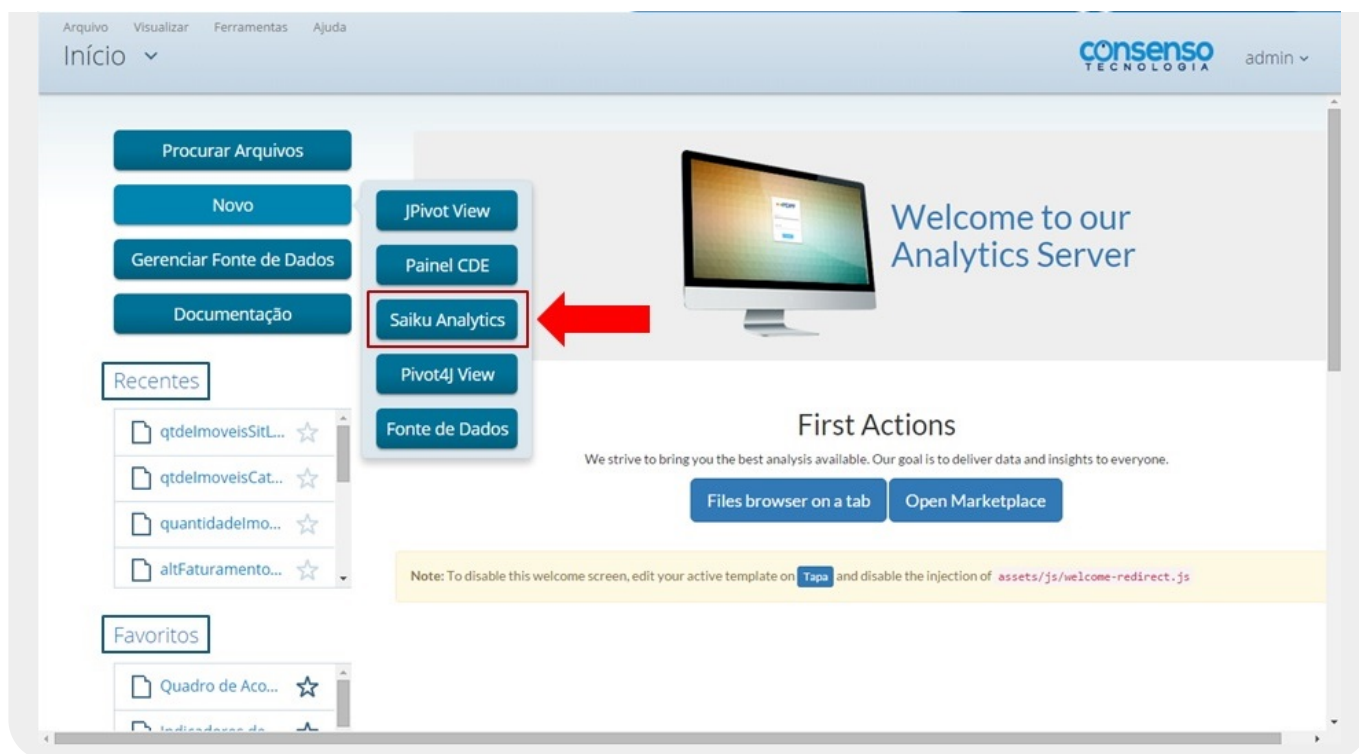
Pentaho Saiku

Login do Usuário

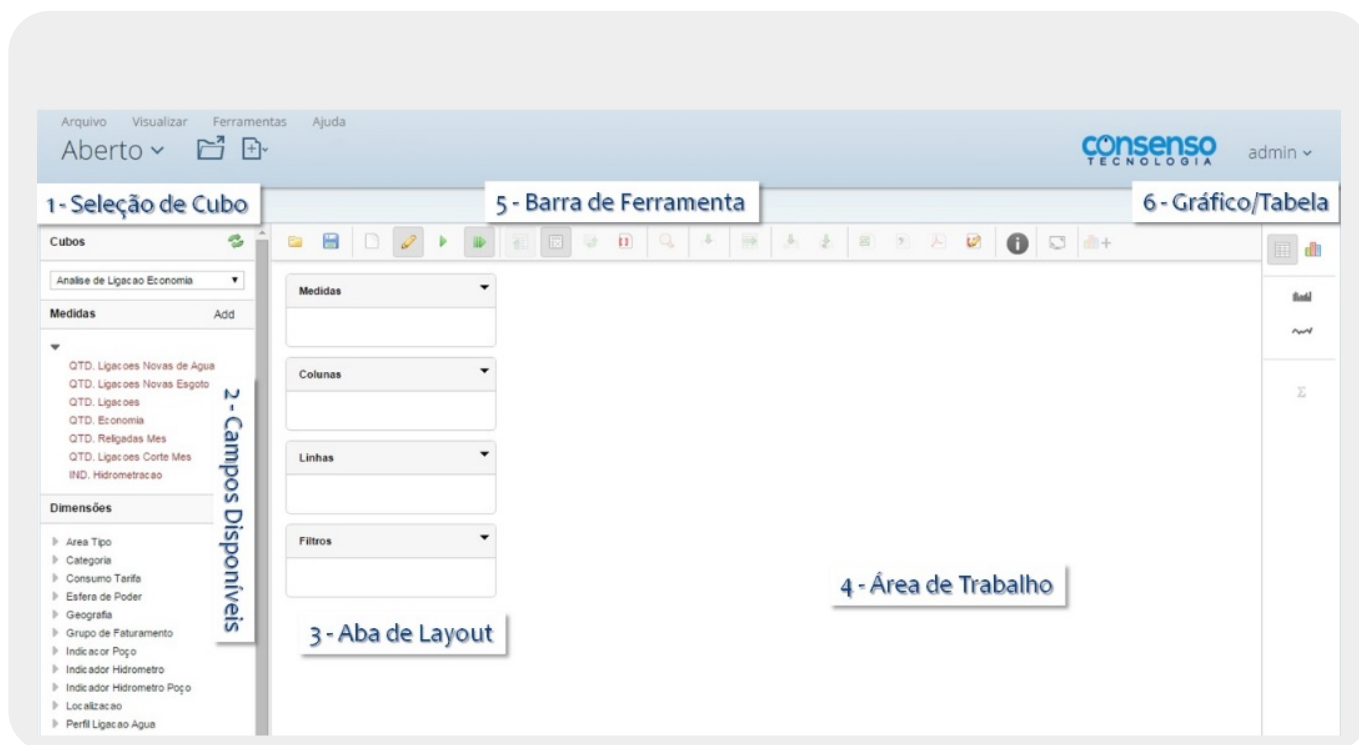


Seleção da Nova Análise





Tela Inicial

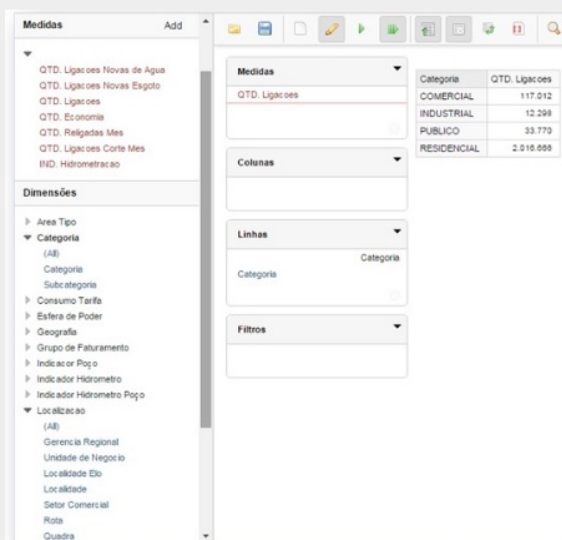


Tela Inicial 1: Selecionar Cubo



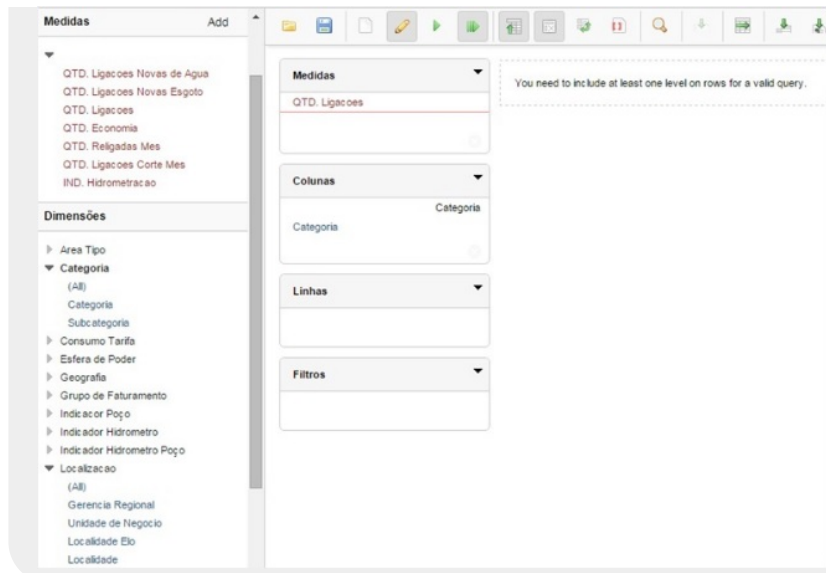
- Exibe a lista de todos os cubos e esquemas criados;
- Basta somente Selecionar que os dados serão carregados.
- O Botão de Atualização é necessário quando há modificações de dados ou esquema.

Tela Inicial 2: Campos Disponíveis



- Campos podem ser arrastados até a Aba de Layout
- Ou pode ser dado um duplo-clique.
- Atenção**, se já tiver um campo em linha o próximo campo irá direto para coluna.

Campos Disponíveis 2



- Só existirá exibição se tiver uma medida selecionada e um campo em Linhas.

Tela inicial 3: Aba de Layout

Campos a serem exibidos nas Medidas.

Medidas

QTD. Ligacoes

Colunas

Categoria

Linhas

Localizacao

Filtros

AnoMes

Exibe Colunas.

Exibe Linhas.

Exibe Campos que estão sendo filtrados

- Medidas : existe as opções para mudar a visualização da Análise em relação a linhas e colunas.
- Colunas, linhas e Filtro: disponibiliza as opções de filtro, Limite, ordenação, totais gerais

Posições das Medidas

É possível alterar as posições das linhas e colunas em relação às medidas.

Exibição Padrão, medidas ficam abaixo dos campos em coluna

Exibe a exibição Padrão

Município	QTD. Contas	QTD. Parcelamentos	VLR. Total Parcelado
AGUIAR			
ALAGOA GRANDE			
ALAGOA NOVA			
ALHANDRA	50	4	4.595,44
APARECIDA	4	1	185,12
ARARA	13	1	415,01
ARARUNA	78	5	2.900,07
ARAÇAGI	15	1	1.100,34
AREIA			
BANANEIRAS			
BARRA DE SANTA ROSA			
BARRA DE SANTANA			
BAYEUX	13	2	1.078,51

Posições das Medidas 2

As medidas ficam acima do campo que está em colunas

Município	QTD. Contas				QTD. Parcelamentos			
	CORTADA	LIGADA	SUPR. PARCIAL	SUPR. TOTAL	CORTADA	LIGADA	SUPR. PARCIAL	SUPR. TOTAL
AGUIAR			9				7	
ALAGOA GRANDE			18				4	
ALAGOA NOVA			8				2	
ALHANDRA	50	351			4	18		
APARECIDA	4	39			1	6		
ARARA	13	54			1	9		
ARARUNA	78	53			5	7		
ARAÇAGI	15	28			1	8		
AREIA		29				2		
BANANEIRAS			1				1	
BARRA DE SANTA ROSA		175				9		
BARRA DE SANTANA		13				1		
BAYEUX	13	259			2	35		
BELEM	15	35			2	8		

Posições das Medidas 3

Medidas

QT

Position

Columns | Measures

Measures | Columns

Rows | Measures

Measures | Rows

Reset Default

Cancelar

Medidas

QTD. Contas

QTD. Parcelamentos

VLR. Total Parcelado

Colunas

Situacao Agua

Linhas

Município

As medidas ficam à direita do campo que está em Linhas

Município	MeasuresLevel	CORTADA	LIGADA	SUPR. PARCIAL	SUPR. TOTAL
AGUIAR	QTD. Contas		9		
	QTD. Parcelamentos		7		
	VLR. Total Parcelado		1.115,46		
ALAGOA GRANDE	QTD. Contas		18		
	QTD. Parcelamentos		4		
	VLR. Total Parcelado		1.303,47		
ALAGOA NOVA	QTD. Contas		8		
	QTD. Parcelamentos		2		
	VLR. Total Parcelado		769,78		
ALHANDRA	QTD. Contas	50	351		
	QTD. Parcelamentos	4	18		
	VLR. Total Parcelado	4.595,44	22.924,74		
APARECIDA	QTD. Contas	4	39		
	QTD. Parcelamentos	1	6		
	VLR. Total Parcelado	165,12	2.165,99		

Posições das Medidas 4

Medidas

QT

Position

Columns | Measures

Measures | Columns

Rows | Measures

Measures | Rows

Reset Default

Cancelar

Medidas

QTD. Contas

QTD. Parcelamentos

VLR. Total Parcelado

Colunas

Situacao Agua


Linhas

Município

As medidas ficam à esquerda do campo que está em Linhas

MeasuresLevel	Município	CORTADA	LIGADA	SUPR. PARCIAL	SUPR. TOTAL
QTD. Contas	AGUIAR		9		
	ALAGOA GRANDE		18		
	ALAGOA NOVA		8		
	ALHANDRA	50	351		
	APARECIDA	4	39		
	ARARA	13	54		
	ARARUNA	78	53		
	ARAÇAGI	15	28		
	AREIA		26		
	BANANEIRAS			1	
	BARRA DE SANTA ROSA		175		
	BARRA DE SANTANA		13		
	BAYEUX	13	258		
	BELEM	15	35		
	BELEM DO BREJO DO CRUZ	48	93		

Filtragem



- Para Adicionar Filtros é só dar dois cliques no campo já na aba de layout.
- Se o campo não precisa ser exibido, basta colocá-lo na aba de filtros e clicar duas vezes no nome do campo
- Selecione os membros que você quer ver e os mova para o lado selecionado no lado direito e clique no botão OK. Quando você pressionar Ok o diálogo será fechado e a consulta será executada com os novos filtros no lugar.

Seleções para Situacao Agua

Pesquisar: Pré-Filtro no Servidor Limpar Filtro

Membros disponíveis:

- ☐ All Members
- ☐ anul
- ☐ FACTIVE
- ☐ INEXISTENTE
- ☐ LIGADA
- ☐ NAO SE APLICA
- ☐ POTENCIAL
- ☐ SUPR. DEFINIT
- ☐ SUPR. PARCIAL
- ☐ SUPR. TOTAL

Membros utilizados: ☒ Include ☐ Exclude

☐ CORTADA

☐ Ocultar membros repetidos Items: 10

☒ Usar Resultado

Subtotal: Nenhum

Parameter Name:

Mostrar Limite: 3000 Filtro Limite: 75

OK Cancelar

Filtragem 2

• O filtro funciona com contido e não contido

• Repetições de nomes em "Membros Disponíveis" significa que a medida possui hierarquia e que o nome que se deseja filtrar está contido em outro nível da hierarquia. Para visualizar é só marcar!

Seleções para Situacao Agua

Pesquisar: Pré-Filtro no Servidor Limpar Filtro

Membros disponíveis:

- ☐ All Members
- ☐ anul
- ☐ FACTIVE
- ☐ INEXISTENTE
- ☐ LIGADA
- ☐ NAO SE APLICA
- ☐ POTENCIAL
- ☐ SUPR. DEFINIT
- ☐ SUPR. PARCIAL
- ☐ SUPR. TOTAL

Membros utilizados: ☒ Include ☐ Exclude

☐ CORTADA

☒ Ocultar membros repetidos Items: 10

☒ Usar Resultado

Subtotal: Nenhum

Parameter Name:

Mostrar Limite: 3000 Filtro Limite: 75

OK Cancelar

• Em caso de exibição de subtotais

• Nível Avançado – Filtro em visão Dinâmica

consenso
TECNOLOGIA

Filtragem 3

Apagar todo o Filtro

Nível Avançado – Filtrar em linguagem MDX

consenso
TECNOLOGIA

Limite

- 10 primeiros
- 10 últimos
- 10 primeiros por (lista de todas as medidas disponíveis)
- 10 últimos por (lista de todas as medidas disponíveis)
- Nível Avançado
- Apaga as informações de limites

consenso
TECNOLOGIA

Ordenação

- Ascendente por lista de todas as medidas disponíveis
- Descendentes por lista de todas as medidas disponíveis
- Nível Avançado – Ordem por MDX
- Apaga as informações de Ordenação

consenso
TECNOLOGIA

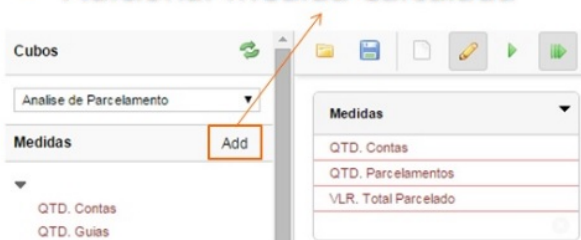
Totais Gerais

- Para adicionar os totais gerais a um eixo, clique na seta suspensa no cabeçalho da do eixo (linha ou coluna) para obter o menu de contexto. A partir daí navegue para totais gerais e selecione o método total que você deseja usar.

consenso
TECNOLOGIA

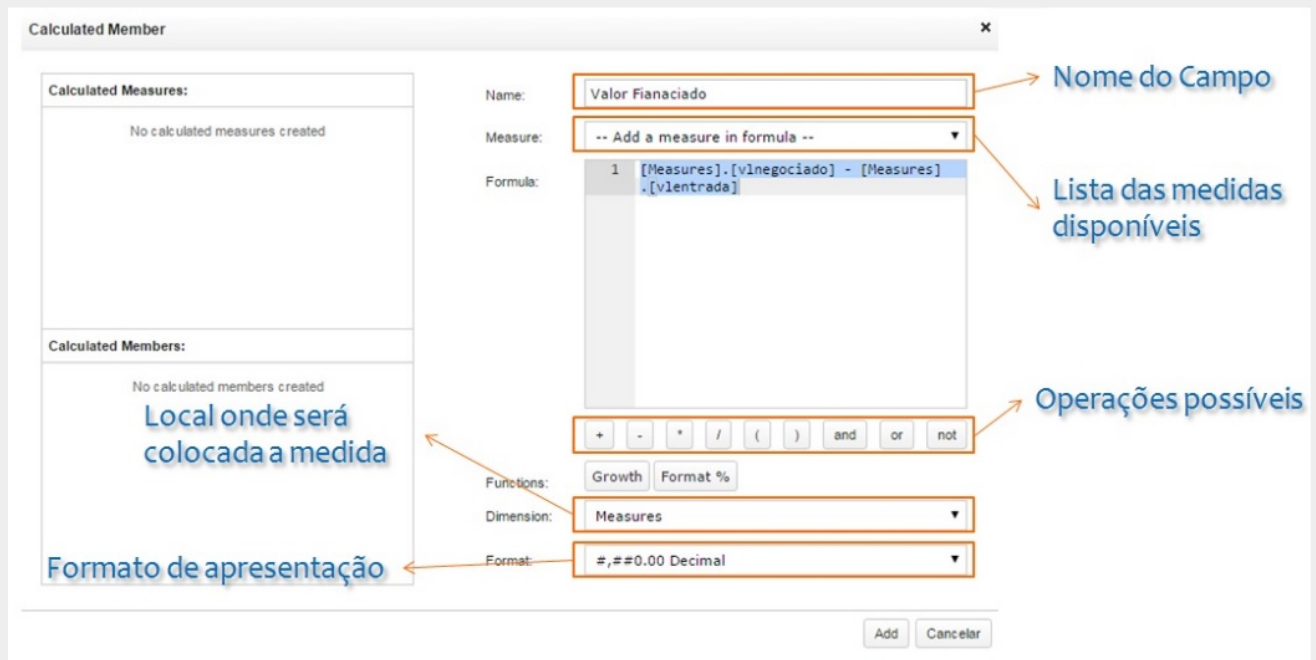
Medidas Calculadas

Adicionar Medida Calculada



- Permite aos usuários criar medidas dinâmicas dentro da interface do usuário.

Medidas Calculadas 2



Medidas Calculadas 3

Medidas

- VLR. Juros Mora Suncumbencia
- VLR. Suncumbencia Anterior
- VLR. Suncumbencia
- QTD. Parcelas da Suncumbencia
- VLR. da Suncumbencia na entrada do Parcelamento
- VLR. Total Descostos
- PERC. Entrada Parcelamento
- VLR. Financiado
- VLR. Total Parcelado
- VLR. Medio das Parcelas
- QTD. Media Parcelas
- PERC Media Descostos Correção Monetária
- PERC. Media Descostos Juros Mora
- PERC. Media Desconto Multa
- Calculated Measures
 - Valor Fianciado

Medida na lista de campos

Colunas

Linhas

Situacao Agua

Situacao Agua	VLR. Negociado	VLR. Entrada	Valor Fianciado
CORTADA	311.271,20	81.615,39	229.655,87
LIGADA	1.840.475,84	470.399,20	1.170.076,68
SUPR. PARCIAL	5.206,63	1.918,32	3.288,31
SUPR. TOTAL	66.431,11	9.933,64	56.497,27

Resultado

consenso
TECNOLOGIA

Tela Inicial 5: Barra de Ferramentas

11: Zoom na tabela
12: Cenário da Consulta
13: Drill na célula
14: Detalhe da célula
15: Exporta detalhe da célula

16: Exporta para xls
17: Exporta para csv
18: Exportar para pdf
19: Mudar para modo MDX
20: Sobre saiku
21: Tela cheia
22: plugging chart +

Versão Enterprise
Versão Community

Tela Inicial 6: Gráfico/Tabela

The screenshot shows the Consenso Tecnologia interface. On the left, there are panels for 'Medidas' (Measures) and 'Colunas' (Columns). The 'Medidas' panel has 'Valor Fianciado' selected. The 'Colunas' panel is empty. In the center, a table displays data for the years 2015, 201509, 201510, and 201511 across four categories: CORTADA, LIGADA, SUPR. PARCIAL, and SUPR. TOTAL. On the right, there is a vertical toolbar with various icons. An orange box highlights the 'Tabela' (Table) icon, and an arrow points to it with the text 'Altera de tabela para gráfico' (Changes from table to chart).

		CORTADA	LIGADA	SUPR. PARCIAL	SUPR. TOTAL
Ano	AnoMes	Valor Fianciado	Valor Fianciado	Valor Fianciado	Valor Fianciado
2015	201509	87.808,50	421.148,29		34.439,98
	201510	79.147,91	533.385,02	2.010,25	12.349,98
	201511	62.899,48	215.585,27	1.278,08	9.707,33

Info: 15:48 / 6 x 5 / 0.12s

consenso
TECNOLOGIA

Gráfico/Tabela 2

The screenshot shows the Consenso Tecnologia interface with four donut charts displayed. The charts are titled: 'CORTADA - Valor Fianciado', 'LIGADA - Valor Fianciado', 'SUPR. PARCIAL - Valor Fianciado', and 'SUPR. TOTAL - Valor Fianciado'. Each chart shows data for the years 2015, 201509, 201510, and 201511. On the right, there is a vertical toolbar with various icons. An orange box highlights the 'Exportar' (Export) icon, and an arrow points to it with the text 'Exporta o gráfico para png, jpeg ou pdf' (Exports the chart to png, jpeg or pdf). Another orange box highlights the 'Tabela' (Table) icon, and an arrow points to it with the text 'Altera de tabela para gráfico' (Changes from table to chart). A third orange box highlights the 'Tipos de Gráficos possíveis' (Possible chart types) icon, and an arrow points to it with the text 'Tipos de Gráficos possíveis'.

Info: 15:48 / 6 x 5 / 0.12s

consenso
TECNOLOGIA

Laboratório

- Etapa 01: Filtragem em Coluna e Linha. Contido e Não Contido
- Etapa 02: Mudar visualizações das Medidas para que fiquem nas Linhas.
- Etapa 03: Visualizar em Gráfico

Resumo de Filtros

Filtros Utilizados: AnoMes inclui 201510 e 201511
Categoria não contido em Não se aplica

Sobre este relatório

Nome do Relatório: Lab01
Localização do relatório: /home/cagepa/lab01.saiku
Cubo: Análise do Faturamento

Campos Utilizados

Linhas: Categoria
Colunas: AnoMes
Medidas: VLR. Faturado Agua
VLR Faturado Esgoto

Laboratório 2

- Etapa 01: Visualizar Quantidade de Ligações e Quantidade de Economias cuja Situação de Água seja Ligado e visualizar por Gerência Regional.
- Etapa 02: Adicionar na exibição a Esfera de Poder e filtrar por Municipal

Resumo de Filtros

Filtros Utilizados: AnoMes inclui 201510 201511
Situação de Agua -Ligado

Sobre este relatório

Nome do Relatório: Lab02
Localização do relatório: /home/cagepa/lab02.saiku
Cubo: Análise de Ligações Economias

Campos Utilizados

Linhas: Gerencia Regional
Colunas: AnoMes, Situação Agua
Medidas: QTD. Ligações e QTD. Economia

Laboratório 3

- Etapa 01: Criar Medida Calculada
- Etapa 02: Ordenar pela QTD. Reg Gerado

Resumo de Filtros

Filtros Utilizados: AnoMes inclui 201511

Sobre este relatório

Nome do Relatório: Lab03

Localização do relatório: /home/cagepa/lab03.saiku

Cubo: Analise Registro de Atendimento

Campos Utilizados

Linhas: Motivo de Encerramento

Colunas: AnoMes
QTD. Reg. Gerados, QTD. Encerrado no Prazo, QTD. Encerrado Fora do Prazo
Medida Calculada: Dentro e Fora

Medidas: Calculo: QTD. Encerrado No Prazo + QTD. Encerrado Fora do Prazo

Laboratório 4

- Etapa 01: Exemplificar Totais em Linhas

- Etapa 02: Montar Gráfico

Resumo de Filtros

Filtros Utilizados: AnoMes inclui 201511

Sobre este relatório

Nome do Relatório: Lab04

Localização do relatório: /home/cagepa/lab04.saiku

Cubo: Analise Hidrometro Intalado/Subs/Retirado

Campos Utilizados

Linhas: Capacidade do Hidrometro

Colunas: Anomes
QTD. Hidrometro Inst Ramal, QTD. Hidrometro Subs Ramal, QTD.
Medidas: Hidrometro Retirado Ramal

Clique [aqui](#) para retornar ao Menu Principal do GSAN.

~~NOSIDEBAR~~

From:

<https://www.gsan.com.br/> - **Base de Conhecimento de Gestão Comercial de Saneamento**

Permanent link:

https://www.gsan.com.br/doku.php?id=ajuda:gerencial:pentaho_saiku

Last update: **31/08/2017 01:11**

